



BERRYWELL®
professional haircare



ТЕХНИЧЕСКАЯ ТЕТРАДЬ

ЖИВЫЕ ВОЛОСЫ ПОСЛЕ ОКРАШИВАНИЯ

Революционная формула **BERRYWELL** позволяет сделать процедуру окрашивания по-настоящему безопасной, цвет – стойким и сияющим, волосы – живыми и мягкими.

Формула краски для волос с коллагеном, мультипигментами и низким содержанием аммиака в сочетании с уникальными запатентованными ингредиентами в составе уходовых линеек **BERRYWELL** позволяют получить яркий, искрящийся цвет, сохраняя волосы живыми и здоровыми.

Коллаген в составе продуктов **BERRYWELL** защищает структуру, поддерживает стойкость цвета, препятствует вымыванию пигмента, способствует омоложению волос, защищает гидролипидный слой во время косметических процедур.

Мультипигменты. Мельчайшие молекулы пигментов в составе красителя способствуют глубокому проникновению красящей смеси в структуру волос, позволяют получить равномерный оттенок и пролонгированный эффект после окрашивания.



PH
BALANCED



CRUELTY
FREE



NUT
FREE



GLUTEN
FREE



PARABEN
FREE



PHTHALATES
FREE



PHOSPHATE
FREE



SULFATE
FREE

1

СОЗДАН
В ГЕРМАНИИ

2

ЗАПАТЕНТОВАННЫЕ
ТЕХНОЛОГИИ

3

ФОРМУЛЫ
С КОЛЛАГЕНОМ

4

ГИПОАЛЛЕРГЕННЫЕ
ПРОДУКТЫ

5

ОДОБРЕН
ДЕРМАТОЛОГАМИ

ТЕХНИЧЕСКИЕ МОМЕНТЫ РАБОТЫ

• ОСНОВНЫЕ ОТТЕНКИ ПАЛИТРЫ

–Оттенки от 1 до 10 ряда. Например, 7.32

• СУПЕРОСВЕТЛЯЮЩИЕ ТОНА

(↑4–6 тонов)

–Оттенки 12 и 13 ряда. Например, 13.11



При работе с суперосветляющими рядами (12 и 13) важно наносить краситель обильно и выдерживать полное время, указанное в инструкции. Для сгущения красящей смеси используйте загуститель.

• КОНЦЕНТРАТЫ (нейтрализаторы)

–Оттенки с цифрой 0 перед точкой. Например, 0.20

• ИНТЕНСИВЫ (насыщенные)

–Оттенки, обозначенные тремя цифрами без точки.

Например, 444



Концентраты и интенсивы работают и как самостоятельный краситель, и в смеси с другими красителями.

ВАЖНО!

Если количество концентрата или интенсива превысит 20% смеси, глубина тона и сила осветления изменится.

• ЧИСТЫЙ ТОН – 000

–В нем отсутствуют цветные пигменты, и содержится максимальное количество коллагена. Служит для поддержки блеска и осветления оттенка

• ЗАГУСТИТЕЛЬ

–Дополнительный продукт для создания индивидуальной удобной консистенции красящей смеси. Рекомендуемые пропорции использования – 1г на 30г смеси.



Обязательно использовать загуститель при работе с сединой и суперосветляющими рядами.



ЛОГИЧЕСКАЯ СТРУКТУРА ЦИФРОВОГО КОДА

ГЛУБИНА ЦВЕТА



ЦВЕТОВОЕ НАПРАВЛЕНИЕ



Цифровой код системы крем-красок для волос **BERRYWELL** farbfreude обеспечивает профессиональный подход и точное определение цвета!

Уровни цвета:
1 / 3 / 4 / 5 / 6 / 7 / 8 / 9 / 10 / 12

ВАЖНО!

шаги 1–3 и 10–12 – это один уровень

ЦИФРА ПЕРЕД ТОЧКОЙ

Первая цифра в коде обозначает уровень глубины тона: в какой степени цвет является светлым или темным.



Основной рефлекс является доминантным и держится дольше, чем побочный рефлекс. Со временем направление цвета кажется измененным из-за выцветания побочного

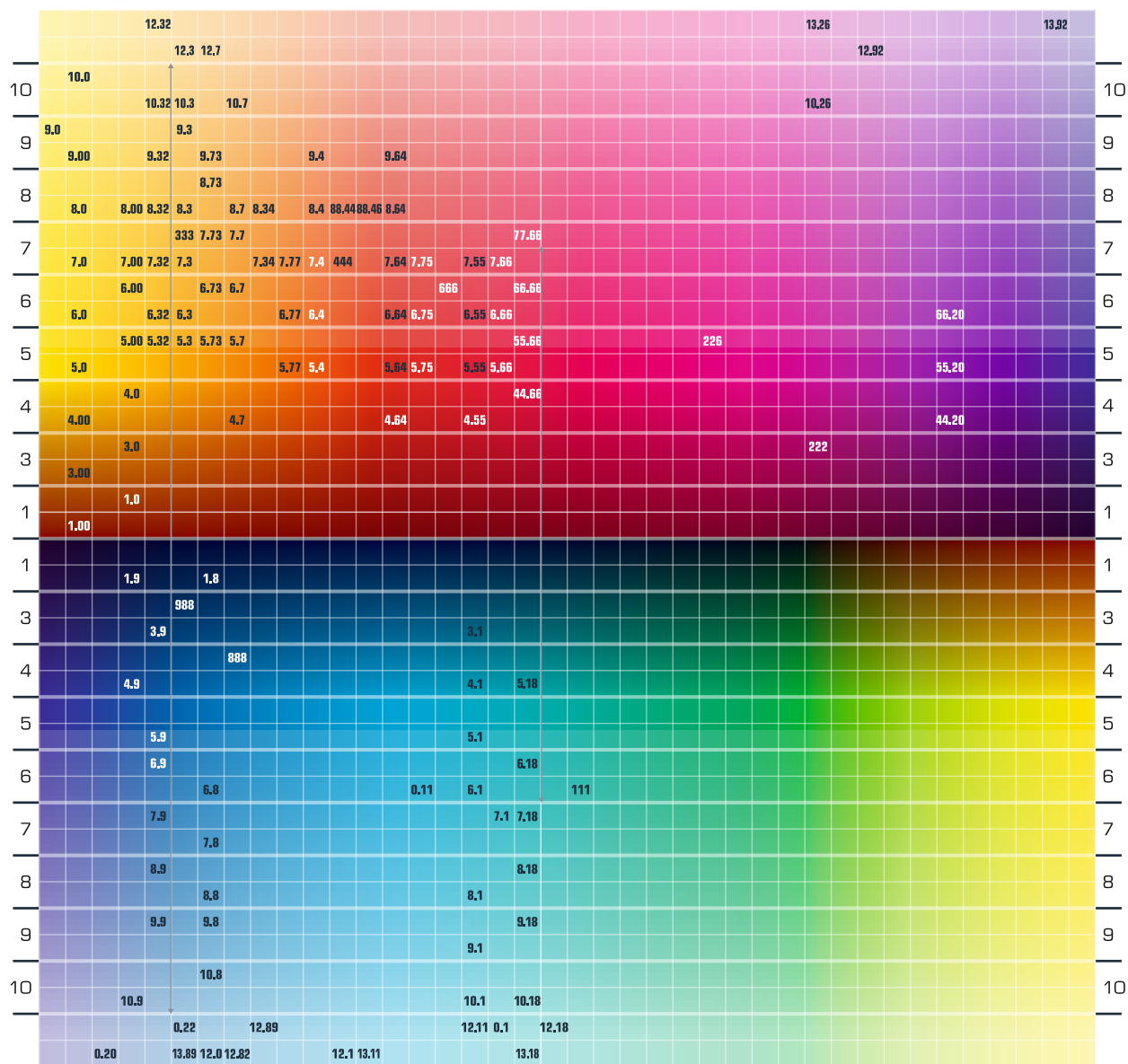
Светлый Русый
Золотистый → 4
8.3



ЦИФРА ПОСЛЕ ТОЧКИ

Первая цифра после точки указывает на основной рефлекс 70% пигмента. Вторая – на побочный рефлекс 30% пигмента.

ЦВЕТОВОЙ КУБ



ТЕПЛЫЕ ТОНА

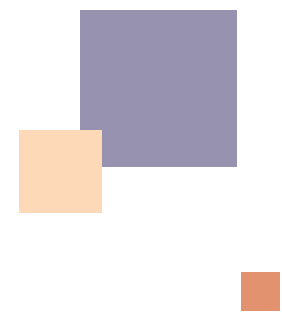
ИСПОЛЬЗУЙТЕ ЦВЕТОВОЙ КУБ BERRYWELL

для определения подходящего оттенка, который нейтрализует нежелательное направление цвета.

Оттенки, находящиеся на противоположных сторонах цветового куба на одинаковом уровне глубины тона (УГТ), нейтрализуют друг друга.

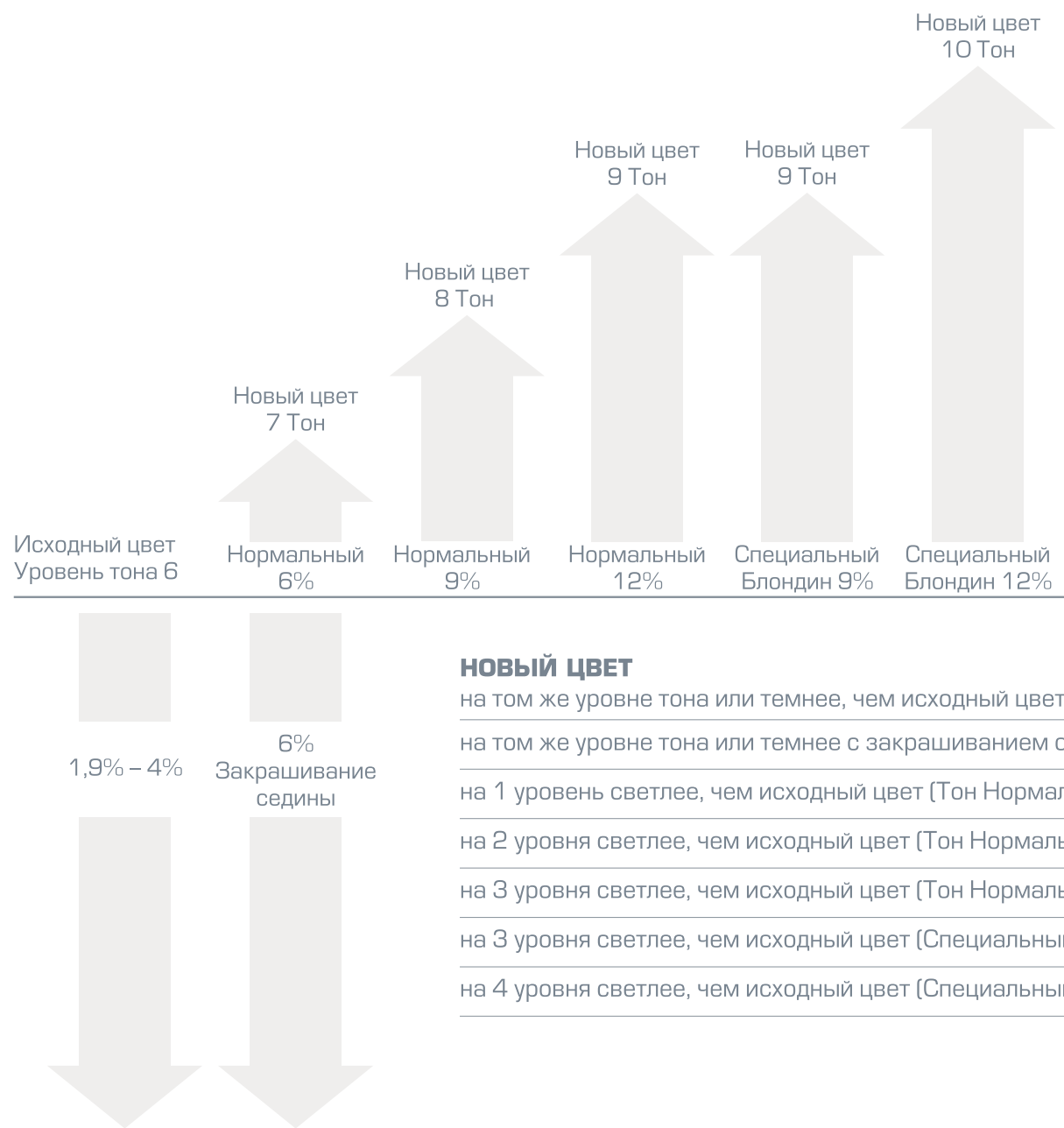
УРОВЕНЬ ГЛУБИНЫ ТОНА

ХОЛОДНЫЕ ТОНА



		.11 Матовый Экстра	.18 Матовый Пепельный	.26 Фиолетовый Красный												.89 Пепельный Сандра	.92 Сандра Бежевый		
13 Сильно Блондин		13.11	13.18	13.26												13.89	13.92		
	.0 Блондин	.1 Матовый	.11 Интенсивный Матовый		.3 Золотитый	.32 Бежевый						.7 Коричневый		.82 Пепельный Бежевый	.89 Пепельный Сандра	.92 Сандра Бежевый			
12 Средней Блондин	12.0	12.1	12.11	12.18	12.3	12.32						12.7		12.82	12.89	12.92			
	.0 Натуральный	.00 Интенсивный Натуральный	.1 Матовый	.18 Матовый Пепельный	.26 Фиолетовый Красный	.3 Золотитый	.32 Бежевый	.34 Золотисто Медный	.4 Медный		.55 Интенсивный Махагон	.64 Красно Медный	.66 Интенсивный Красный	.7 Коричневый	.73 Коричнево Золотистый	.75 Коричнево Красный	.77 Интенсивный Коричневый	.8 Пепельный	.9 Сандра
10 Экстра Светлый Блондин	10.0	10.1	10.18	10.26	10.3	10.32								10.7				10.8	10.9
	9.0	9.00	9.1	9.18	9.3	9.32		9.4			9.64			9.73				9.8	9.9
9 Светлый Блондин	9.0	9.00	9.1	9.18	9.3	9.32		9.4			9.64			9.73				9.8	9.9
	8.0	8.00	8.1	8.18	8.3	8.32	8.34	8.4			8.64			8.7	8.73			8.8	8.9
8 Светлый Русый	8.0	8.00	8.1	8.18	8.3	8.32	8.34	8.4			8.64			8.7	8.73			8.8	8.9
	7.0	7.00	7.1	7.18	7.3	7.32	7.34	7.4			7.55	7.64	7.66	7.7	7.73	7.75	7.77	7.8	7.9
7 Средний Русый	7.0	7.00	7.1	7.18	7.3	7.32	7.34	7.4			7.55	7.64	7.66	7.7	7.73	7.75	7.77	7.8	7.9
	6.0	6.00	6.1	6.18	6.3	6.32	6.4			6.55	6.64	6.66	6.7	6.73	6.75	6.77	6.8	6.9	
6 Темный Русый	6.0	6.00	6.1	6.18	6.3	6.32	6.4			6.55	6.64	6.66	6.7	6.73	6.75	6.77	6.8	6.9	
	5.0	5.00	5.1	5.18	5.3	5.32	5.4			5.55	5.64	5.66	5.7	5.73	5.75	5.77	5.8	5.9	
5 Средний Коричневый	5.0	5.00	5.1	5.18	5.3	5.32	5.4			5.55	5.64	5.66	5.7	5.73	5.75	5.77	5.8	5.9	
	4.0	4.00	4.1							4.55	4.64		4.7						4.9
4 Средний Коричневый	4.0	4.00	4.1							4.55	4.64		4.7						4.9
	3.0	3.00	3.1		44.66	55.66	66.66	77.66		88.44	88.46	000	0.1	0.11	0.20	0.22			3.9
3 Темный Коричневый	3.0	3.00	3.1		44.66	55.66	66.66	77.66		88.44	88.46	000	0.1	0.11	0.20	0.22			3.9
	1.0	1.00		02.11 Сильно Светлый	44.20	55.20	66.20	666		444	333	111	222	226	888	998	1.8	1.9	
1 Черный	1.0	1.00		02.11 Сильно Светлый	44.20	55.20	66.20	666		444	333	111	222	226	888	998	1.8	1.9	

ОКИСЛИТЕЛИ



ПРОПОРЦИИ СМЕШИВАНИЯ

1:1 Основная палитра

1:2 Суперосветление 12–13 ряд

1:2 Полуперманентное окрашивание

ВРЕМЯ ВЫДЕРЖКИ

5-20
MIN

5–20 минут
ТОНИРОВАНИЕ

30
MIN

30 минут
ОСНОВНАЯ ПАЛИТРА

45
MIN

45 минут
ОКРАШИВАНИЕ СЕДИНЫ

50-60
MIN

50–60 минут
СУПЕРОСВЕТЛЕНИЕ



ТЕХНИКА НАНЕСЕНИЯ



ПЕРВИЧНОЕ ОКРАШИВАНИЕ

В первую очередь краска наносится на длину и концы волос, затем на корни.



ОКРАШИВАНИЕ НА 1 И БОЛЕЕ ТОН ТЕМНЕЕ

Наносится на всю длину волос сразу.



ПОВТОРНОЕ ОКРАШИВАНИЕ

В первую очередь краска наносится на корни волос, затем по длине.



ПАСТЕЛЬНОЕ ТОНИРОВАНИЕ

Наносится на всю длину волос сразу.



РАБОТА С СЕДИНОЙ

ПРОПОРЦИИ ОКРАШИВАНИЯ ДЛЯ РАЗНЫХ ПРОЦЕНТОВ СОДЕРЖАНИЯ СЕДИНЫ

% СЕДИНЫ

% ОКСИДА

От 0% до 30%	любой тон окрасит самостоятельно	
От 30% до 50%	1 часть натурального оттенка + 2 части желаемого тона	6%
От 50% до 100%	2 часть натурального оттенка + 1 часть желаемого тона	

От 7 уровня и ниже берем на тон светлее, т. к. темный пигмент более мелкий.



Для полного прокрашивания седины важно максимально обильное нанесение красителя, в среднем 50 мл красителя на корни. Для создания такой смеси используется загуститель.



Оптимальный окислитель для закрашивания седины – 6%



НЕЙТРАЛИЗАЦИЯ ФОНА ОСВЕТЛЕНИЯ

	ГЛУБИНА ЦВЕТА	ОТТЕНОК	ДОПОЛНИТЕЛЬНЫЙ ЦВЕТ
	10 Экстра Светлый Блондин	Светло-желтый	Светло-фиолетовый
	9 Светлый Блондин	Желтый	Фиолетовый
	8 Светлый Русый	Желто-оранжевый	Фиолетово-синий
	7 Средний Русый	Светло-оранжевый	Сине-фиолетовый
	6 Темный Русый	Оранжевый	Синий
	5 Светлый Коричневый	Оранжево-красный	Сине-зеленый
	4 Средний Коричневый	Красно-оранжевый	Зелено-синий
	3 Темный Коричневый	Красный	Зеленый
	1 Черный	Темно-красный	Зеленый

После осветления волосы часто приобретают золотистое, медное или рыжее направление цвета на светлом уровне тона. Оттенок указывает на такое ожидаемое направление цвета, которое зависит от натуральной глубины цвета.

Путем добавления дополнительного цвета в состав краски можно нейтрализовать этот нежелательный оттенок. Это можно сделать, выбрав модный тон или путем добавления концентратов в соответствии с ожидаемым оттенком.

ОСВЕТЛЕНИЕ

BERRYWELL – эксперт в сфере БЛОНДИРОВАНИЯ

Все рецептуры продуктов для осветления волос разработаны с учетом новейших технологий, которые обеспечивают минимальное растекание, оптимальную кремовую и стабильную консистенцию. Блондирующие средства смешиваются быстро, без образования комков, отлично держатся на волосах, обеспечивая надежный и точный результат осветления.



Осветляющий порошок BERRYWELL, белый

Высококачественное осветляющее средство. Подходит для всех типов волос и оттенков, разнообразных сложных техник окрашивания и техник с использованием фольги. Обеспечивает осветление до 7 уровней. Не пылит.



Осветляющий крем BERRYWELL

Средство нового поколения. Подходит для блондирования корней и полного блондирования. Кремовая мягкая консистенция, которая не подсыхает. Содержит дополнительный уход: кукурузные протеины и пчелиный воск. Обеспечивает осветление до 9 уровней.



Осветляющий порошок BERRYWELL, голубой

Высококачественное осветляющее средство. Подходит для всех типов волос и техник окрашивания. Убирает оранжевый эффект на волосах средних оттенков. Обеспечивает осветление до 7 уровней. Не пылит.



Осветляющий порошок BERRYWELL, премиум

Кератин и аргановое масло укрепляют волосы во время процедуры и защищают их от повреждений. Обеспечивает осветление до 9 уровней.

Осветляющий порошок Серый с аргановым маслом

Мягко расщипляет красный пигмент и нейтрализует теплые фоны осветления.

Осветляющий порошок Сирень с кератином Мягко, но эффективно нейтрализует желтизну на волосах средних и светлых оттенков.

Применение: в зависимости от желаемого уровня осветления смешайте порошок/крем с окислителем BERRYWELL до однородной кремовой консистенции. Для нанесения на корни используйте крем-окислитель не выше 6%. Не используйте металлические предметы.

Рекомендуемые пропорции смешивания: от 1:1 до 1:2. Время выдержки зависит от желаемого результата, но не должно превышать 45 минут.

ВСПОМОГАТЕЛЬНЫЕ СРЕДСТВА ПРИ ОКРАШИВАНИИ



Капли-усилитель блеска

это насыщенная масляная сыворотка для восстановления волос во время процедуры окрашивания. Благодаря сочетанию ценных масел – арганового, миндального и жожоба – сыворотка обеспечивает глянцевый блеск волосам и облегчает их расчесывание.

ИНСТРУКЦИЯ ПО ПРИМЕНЕНИЮ

	Количество окрашивающей смеси Краска + оксид	Количество нажатий
Применение капель в процессе окрашивания	30г	2 (0.5г)
	60г	4 (1.0г)
	90г	7 (1.5г)
	120г	10 (2.0г)
<hr/>		
	Длина волос	Количество нажатий
Применение капель после окрашивания	Короткие	1-3 (0.2-0.5г)
	Средние	3-6 (0.5-1.0г)
	Длинные	6-10 (1.0-2.0г)

Способ применения: добавить капли в смесь для окрашивания волос (крем-краска + окислитель)



Средство для снятия краски с кожи

позволяет легко и эффективно удалить нежелательные следы краски.

Результат: деликатное удаление красящей смеси после окрашивания, мягкое действие без раздражения кожи.



Капли-загуститель

для создания идеальной консистенции красящей смеси.

Результат: равномерное и эффективное нанесение красящего состава.

Рекомендуемая пропорция: 1г (28 капель) на 30г смеси.

Способ применения: добавить необходимое количество капель в готовую смесь и тщательно перемешать.

ПОСЛЕДУЮЩИЙ УХОД

По истечении времени выдержки добавьте, стоя у умывальника, на нанесенную краску совсем небольшое количество теплой воды и хорошенько вспеньте краску, прежде всего вдоль краевой линии роста волос. Краска лучше всего растворяет краску. Поэтому если использовались разные краски, примите меры, чтобы эти краски не смешались.

В конце хорошо смойте краску под теплой водой.

Вымойте голову подходящим шампунем **BERRYWELL**. Для модных тонов рекомендуется Шампунь для поддержания стойкого цвета.

Для светлых оттенков рекомендуется использовать серебряный шампунь.

Вымойте волосы кондиционером с низким pH (кислотным) или нанесите соответствующую маску.



КРАСКА ДЛЯ БРОВЕЙ И РЕСНИЦ ПРИТЯГАТЕЛЬНЫЙ ВЗГЛЯД

Система бережного окрашивания бровей и ресниц **BERRYWELL**

Благодаря мельчайшему размеру молекул красящие пигменты легко проникают в структуру волоса и позволяют получить пролонгированный эффект. Безопасен для чувствительной кожи. Мягко и бережно воздействует на волосы. Не окрашивает кожу.

№	Оттенок	Объем	ID
1	Черный	15мл	254282000
2	Сине-черный	15мл	254282700
2.2	Синий	15мл	1033666300
3	Коричневый	15мл	254284100
3.1	Светло-коричневый	15мл	254284800
4	Графит	15мл	254285500
5	Красный	15мл	1033667500
5.1	Каштан	15мл	254286200



Лосьон-окислитель 3% для краски для бровей и ресниц **BERRYWELL**

Способ применения: применяется с краской для бровей и ресниц **BERRYWELL** в пропорции 1:1.





BERRYWELL®
professional haircare



Эксклюзивный представитель:
ООО «ВИРЭЙ-ТМ»,
690039, Россия, г. Владивосток, д.32, оф.7.

Производитель:
Концерн «Титания Фабрик»,
Германия, Вюльфрат, Фортунаштрассе,10-14.

